



# PRITH GRAND EST

Plan Régional d'Insertion  
des Travailleurs Handicapés  
en Alsace-Champagne-Ardenne-Lorraine

## PRESENTATION DU PRITH GRAND EST



# LE PRITH, QU'EST-CE-QUE C'EST ?

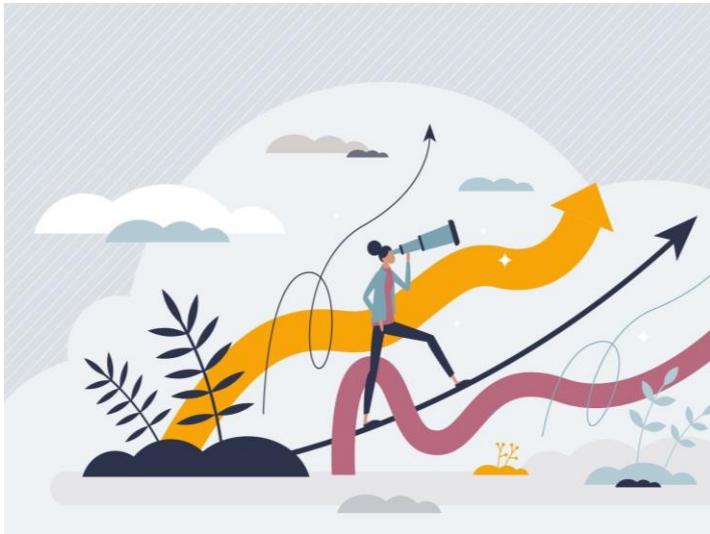
→ Plan Régional d'Insertion des Travailleurs Handicapés

**C'est un large collectif de partenaires.**

Il est financé et piloté par la Dreets, l'Agefiph et le FIPHFP.

Ses partenaires principaux sont :

- L'ARS
- L'Education Nationale
- Le Conseil Régional
- Le Service Public de l'Emploi : Pôle emploi, Cap emploi, Missions locales
- Les CARSAT
- Les MDPH
- Les OPCO
- Les partenaires sociaux
- Les associations de gestion d'établissement de personnes en situation de handicap
- ...



Il vise à **améliorer et coordonner la politique régionale d'insertion professionnelle des personnes en situation de handicap.**

# LE PRITH ORGANISÉ AUTOUR DE LA NOTION DE PARCOURS

## Un objectif de sécurisation

- Éviter les ruptures
- Accompagner les transitions
- Soutenir une inclusion durable

## Des publics et situations cibles

- Accompagner les plus fragiles
- Répondre aux situations complexes ou particulières

## Le partenariat comme levier

- Entre renforcement des coopérations
- et innovation de services

### **Des axes structurants :**

- Entrée dans la vie active
- Recherche d'emploi
- Maintien dans l'emploi

# LA GOUVERNANCE DU PRITH



## Comité de coordination

**Quand ?** Toutes les 6- 8 semaines

**Qui ?** Pilotes du PRITH (DREETS, Agefiph, FIPHFP) et la coordination

Invitation d'un acteur en opportunité



## Comité de pilotage

**Quand ?** 3 fois/an

**Qui ?** Comité de coordination + Service public de l'emploi + ARS + Education nationale + Conseil régional + CARSAT

**Rôle :** Suit et ajuste au besoin le plan d'action

Organise les groupes projets dans une approche territoriale



## Comité stratégique

**Quand ?** Tous les 18 mois

**Qui ?** Tous les partenaires du PRITH

**Rôle :** Partage un diagnostic, un bilan des actions

Instance réflexive et de concertation (orientations, besoins non couverts..;)

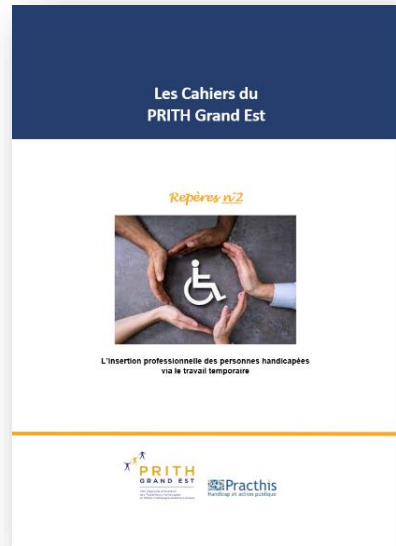


# LE PRITH EN ACTION :

## AXE 1. ENTREE DANS LA VIE ACTIVE

- **Projet 1.1** : Favoriser l'interconnaissance entre acteurs et améliorer la mise en visibilité des dispositifs d'accompagnements dédiés aux publics jeunes handicapés et leurs articulations avec les plans existants
- **Projet 1.2** : Accompagner le déploiement de l'expérimentation Job'ULIS (transition ULIS - milieu ordinaire)





- **Projet 2.1** : Soutenir le déploiement des dispositifs d'emploi accompagné
- **Projet 2.2** : Développer une culture partagée (ESAT/emploi accompagné/secteur de la réadaptation/ service public de l'emploi) sur la préparation à la mobilité entre milieux d'insertion protégé et ordinaire
- **Projet 2.3** : Renforcer la professionnalisation sur le champ du handicap des acteurs de l'Insertion par l'activité économique
- **Projet 2.4** : Valoriser les opportunités et expériences d'insertion professionnelle dans le secteur de l'Economie sociale et solidaire
- **Projet 2.5** : Faciliter l'insertion des travailleurs handicapés via le secteur du travail temporaire

## AXE 3. PREVENTION DE LA DESINSERTION PROFESSIONNELLE ET MAINTIEN EN EMPLOI

- **Projet 3.1** : Promouvoir les nouveaux leviers de la prévention de la désinsertion professionnelle et du maintien dans l'emploi
- **Projet 3.2** : Contribuer aux expérimentations en matière de coordination des parcours de prévention de la désinsertion professionnelle et de maintien dans l'emploi



[Replays](#)

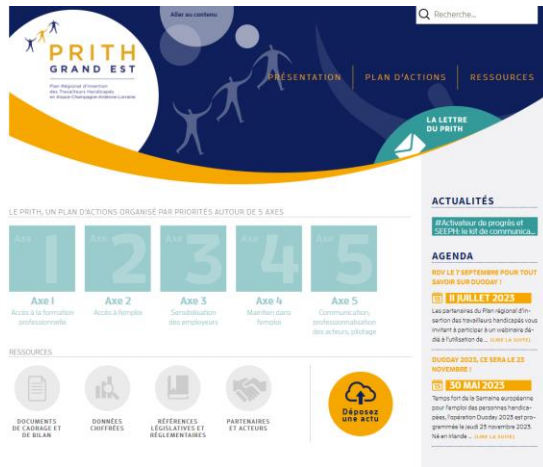
# AXE 4. COMMUNICATION, PILOTAGE & PARTICIPATION

• **Projet 4.1** : Rénover et enrichir les outils de communication du PRITH

• **Projet 4.2** : Soutenir l'organisation et la promotion de la Semaine européenne pour l'emploi des personnes handicapées (SEEPH)

• **Projet 4.3** : Organiser la participation des personnes handicapées à la mise en œuvre du PRITH

• **Projet 4.4** : Développer des indicateurs de pilotage et d'évaluation de la politique d'emploi des personnes en situation de handicap



7 EVENEMENTS DIGITAUX REGIONAUX	
<p><b>Challenge entreprises</b></p> <p>Toute la semaine</p> <p>Tester vos connaissances sur le handicap en quelques minutes !</p> <p>OCAPAT propose à ses entreprises adhérentes de participer à un challenge en répondant à un questionnaire en ligne sur le thème du Handicap.</p> <p>Après l'avoir complété, il sera possible d'afficher ses résultats et d'obtenir un corrigé commenté des réponses.</p> <p>A l'issue de la clôture de la SEEPH 2022, vous serez informé par OCAPAT de votre classement parmi les entreprises du Grand Est ayant répondu à ce questionnaire.</p> <p>Attention, pour certaines questions, plusieurs réponses sont possibles... C'est à vous !</p>	<p>Entreprises adhérentes à OCAPAT.</p> <p>Un mailing sera transmis aux entreprises adhérentes précisant le lien d'accès au questionnaire.</p> <p>Pour information : grand-est@ocapat.fr ou par téléphone 05 26 40 54 51</p>
<p><b>Escape Game digital</b></p> <p>De 10h à 12h</p> <p>L'OPFO AKTO propose à ses entreprises adhérentes une expérience digitale ludique sur le thème de la prévention de la discrimination professionnelle et du maintien en emploi.</p>	<p>Entreprises adhérentes AKTO</p> <p>Sur inscription auprès de Mme CASTIGLIONE: 06.66.55.87.55 - claudia.castiglione@alto.fr</p>
<p><b>Identifiez et valorisez vos compétences pour réussir son entretien d'embauche</b></p> <p>De 17h à 18h</p> <p>Passer un entretien d'embauche peut être une expérience difficile pour certains candidats en situation de handicap. Est-ce qu'il faut évoquer son handicap ou pas ? Comment faire une bonne première impression ? Comment présenter ses expériences et ses compétences et être convaincant ? Dans cet atelier interactif en ligne,</p>	<p>Toute personne en recherche d'emploi en situation de handicap</p> <p>Lien d'accès au webinaire : <a href="https://tinyurl.com/VEE3rh">https://tinyurl.com/VEE3rh</a></p> <p>Pour information et inscription : <a href="https://www.mon-sens-eap.fr/actualites/identifier-et-valoriser-les-competences-pour-reussir-un-entretien">https://www.mon-sens-eap.fr/actualites/identifier-et-valoriser-les-competences-pour-reussir-un-entretien</a></p>



